

DDOT aneb co je za tím?

jan chlumský
Pneumologická klinika 1.LF UK
Thomayerova nemocnice Praha
Sekce patofyziologie dýchání



DDOT

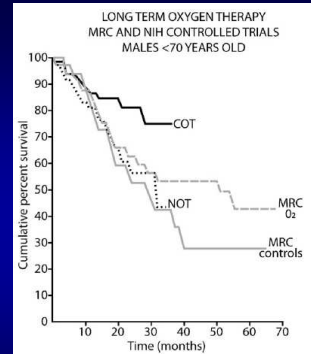
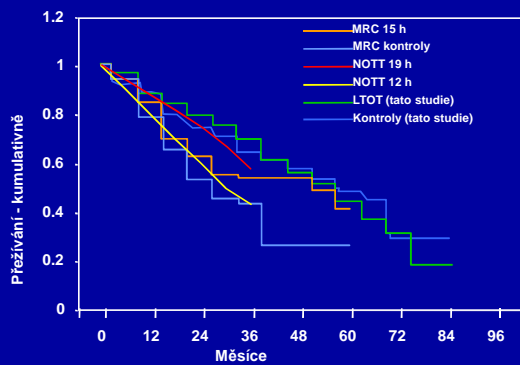


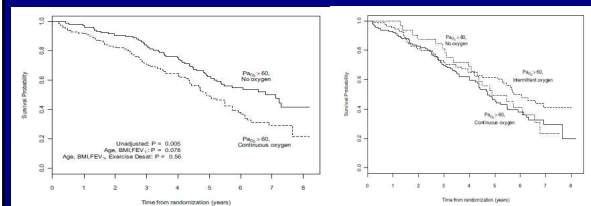
FIGURE 1. Long-term oxygen therapy in Medical Research Council and National Institutes of Health controlled trials in men aged <70 years, examining the fraction of subjects surviving compared to the time from randomization or duration of treatment. COT = continuous oxygen therapy; MRC = Medical Research Council; NOT = nocturnal oxygen therapy.

DDOT



Gorecka D et al. Thorax. 1997

DDOT - kritéria navíc?



Drummond MB, et al., Chest 2008

DDOT - ano nebo ne?

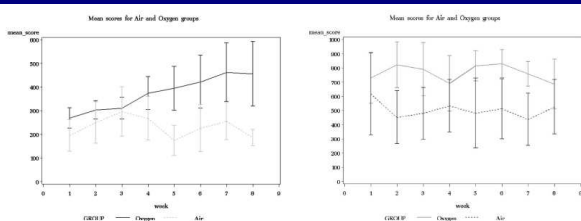


FIGURE 2. Cylinder duration (minutes per week).

FIGURE 3. Time spent away from home (minutes per week).

Sandland CJ, et al., Chest 2008

Otázky k DDOT

- Mají se standardní kritéria rozšiřovat?
($paO_2 < 7,3$ kPa, případně $paO_2 < 8,0$ kPa + PAH, polyglobulie)
- dosáhneme lepší mobility?
 - dosáhneme lepšího přežití?
 - dosáhneme lepší kvality života?

(Ne)potřebujeme ke změně důkazy?

Možnosti indikace mobilních DDOT

1. varianta

paO₂ < 7,3 kPa, případně
paO₂ < 8,0 kPa + PAH, polyglobulie
průkaz mobility podle 6-MWT:
6MWD > 150 m
Δ6MWD (O₂) > 35%

Spánková desaturace - NE (sleep lab)
Zátěžová desaturace - NE (rozhodně ne podle
6MWT, závislost na dg.)

Možnosti indikace mobilních DDOT

2. varianta

paO₂ < 7,3 kPa, případně
paO₂ < 8,0 kPa + PAH, polyglobulie
průkaz mobility podle 6-MWT:
6MWD > 150 m
Aktigrafie k měření denních aktivit měsíc před
indikací a dále po přidělení DDOT (alespoň
30min/den a zlepšení o 50%)

Spánková desaturace - NE (sleep lab)
Zátěžová desaturace - NE (rozhodně ne podle
6MWT, závislost na dg.)

Registr DDOT

Organizovaný ČPFS (samozřejmě sponzorovaný)
Vznikl z lékařské potřeby - potřebujeme mít
informace o pacientech na DDOT

Nepřidělává práci
Přesto je v něm JEN cca 25% indikovaných
pacientů

Otázky k registru DDOT můžete psát na:
jan.chlumsky@ftn.cz